

stf.

**INSTANT STAR!**

KIT BLOGGER SMARTPHONE:  
SOPORTE CON LUZ LED Y MICRÓFONO

ST-A58549

GRACIAS POR ADQUIRIR  
TU KIT BLOGGER PARA  
SMARTPHONE DE STF®.



**Nuestros ingenieros han desarrollado cuidadosamente este producto para brindarte una experiencia de uso más completa, pensando en cada creación o actividad en movimiento que hagas para darte más iluminación.**

**Por eso esperamos que en cualquier circunstancia, siempre este STF®**

*NOTA: LEE POR FAVOR DETENDAMENTE ESTE MANUAL PARA QUE TE FAMILIARICES CON TODAS LAS CARACTERÍSTICAS DEL PRODUCTO, INCLUSIVE SI YA ESTÁS FAMILIARIZADO CON OTROS PRODUCTOS SIMILARES DE OTRAS MARCAS Y RECUERDA GUARDARLO PARA CONSULTAS FUTURAS.*

**01.**  
Contenido del empaque

**02.**  
Diagrama de producto

**03.**  
Especificaciones

**04.**  
Instrucciones de uso

**Instalación / Sincronización /  
Toma de fotografía**

**05.**  
Garantía

**06.**  
Contacto

**CONTENIDO DEL EMPAQUE**

- 01.**  
Soporte.....1 pieza
- 02.**  
Lámpara LED.....1 pieza
- 03.**  
Micrófono.....1 pieza
- 04.**  
Adaptador 3.5 - Lightning.....1 pieza
- 05.**  
Adaptador 3.5 - Tipo C.....1 pieza
- 06.**  
Control remoto.....1 pieza
- 07.**  
Manual de usuario.....1 pieza

stf.

NOMBRE DEL CLIENTE.

Nº. DE FACTURA.

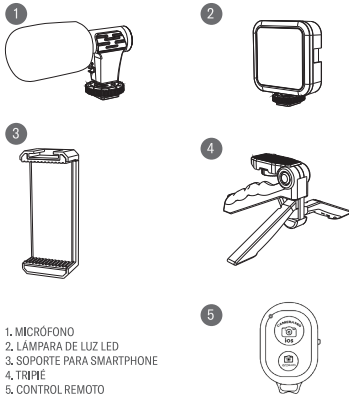
PRODUCTO.

SELLO DE LA TIENDA / SUCURSAL.

FECHA DE COMPRA.

TIENDA DONDE SE COMPRÓ.

## DIAGRAMA DE PRODUCTO



1. MICRÓFONO
2. LÁMPARA DE LUZ LED
3. SOPORTE PARA SMARTPHONE
4. TRIPIÉ
5. CONTROL REMOTO

## ESPECIFICACIONES

**Tipo de micrófono:** unidireccional

**Conector micrófono:** 3.5 mm  
(adaptador a Lightning y Tipo C)

**Conexión inalámbrica control:** 5.0

**Alcance inalámbrico:** 10 m

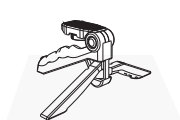
**Número de Leds:** 36

**Alimentación lámpara:** 2 baterías AAA

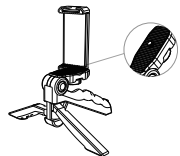
## INSTRUCCIONES DE USO

### Instalación

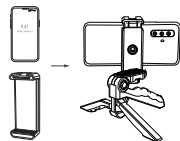
**01.** Despliega las tres patas del tripié y colócalo sobre una superficie plana.



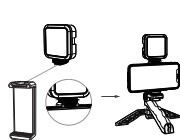
**02.** Coloca y asegura el soporte para smartphone en el tripié.



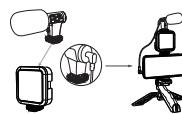
**03.** Coloca y centra tu smartphone en el soporte.



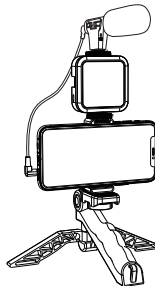
**04.** Inserta y gira el tornillo para fijar la lámpara led en la ranura del soporte



**05.** Inserta y gira el tornillo para fijar el micrófono en la ranura de la lámpara led, posteriormente conecta el micrófono a tu smartphone mediante el cable de 3.5 mm.



**06.** El armado de tu kit debe verse como la imagen.



### Sincronización de control remoto Toma de fotografías

**01.** Enciende el control remoto de conexión inalámbrica deslizando el interruptor de encendido/apagado y automáticamente el indicador led en color azul parpadeará intermitentemente.

*NOTA: RECUERDA ESTAR A UNA DISTANCIA NO MAYOR DE 60 CM DURANTE LA CONEXIÓN CON CUALQUIER DISPOSITIVO Y EVITA OBSTÁCULOS QUE INTERFERAN EN LA SEÑAL.*

**02.** En tu dispositivo entra a configuración conexión inalámbrica y elige el nombre del control remoto para sincronizar ST-A58549.

*NOTA: SI TU DISPOSITIVO PIDE UNA CONTRASEÑA INGRESA LA PREDETERMINADA QUE ES: 0000*

**03.** Una vez que el control remoto quede sincronizado con la unidad, el indicador Led en color azul dejará de parpadear.

*NOTA: SI NO PUEDES ESTABLECER UNA CONEXIÓN, REPITE LOS PASOS ANTERIORES.*

**01.** Una vez sincronizado el control remoto en tu dispositivo, selecciona y activa la cámara que requieras (frontal o trasera).

**02.** El dispositivo debe colocarse en el soporte, asegúrate que se haya fijado correctamente en el soporte.

**03.** Presiona el botón del control remoto para iniciar la función seleccionada (foto o vídeo).

**04.** Para apagar el control remoto desliza el interruptor de encendido/apagado a la posición de apagado.

**05.** En caso de batería baja del control remoto, ábrelo ejerciendo una ligera fuerza en el espacio del lado del control y reemplaza la batería interna.

### Mantenimiento y limpieza

El producto no requiere mantenimiento y sólo debe limpiarse con un paño limpio y suave, sin utilizar agentes agresivos o productos químicos para evitar daños.

## INDICACIONES SOBRE EL KIT BLOGGER

**01.** Asegúrate de leer completamente el manual de usuario del dispositivo que se conectará.

**02.** Utiliza el producto y sus accesorios únicamente para su uso previsto y en cumplimiento de las características eléctricas declaradas y en entornos protegidos para evitar graves peligros.

**03.** Manténlo alejado del calor, la luz solar directa, la humedad y los líquidos.

**04.** El producto no debe ser utilizado por niños o personas incapaces de entender cualquier peligro potencial.

**05.** No lo dejes caer, no lo aplastes, cortes o manipules para evitar situaciones peligrosas.

**06.** Nunca desmontes el producto ni intentes repararlo en caso de defecto.

**07.** Este producto contiene una batería de tipo moneda, si se ingiere puede causar lesiones internas graves en solo dos horas y puede conducir a la muerte.

## MARCAS COMERCIALES

Stuffactory®, STF® y sus logotipos, aparecen bajo licencia exclusiva para Stuffactory, S.A. de C.V.

### GARANTÍA

Stuffactory, S.A. de C.V. garantiza el producto adquirido por un término de 1 año en todas sus partes ante cualquier defecto de fabricación a partir del momento en que el producto sea adquirido.

### Condiciones

**01.** Para hacer efectiva esta garantía te solicitamos nos contactes vía telefónica al número de atención nacional sin costo 33 1930 9733 y/o vía correo electrónico a soporte@stuffactory.mx

**02.** La garantía debe estar debidamente sellada y firmada por el establecimiento donde se adquirió el producto.

**03.** Es indispensable presentar ticket de compra del producto en que se muestre claramente fecha de compra. El ticket debe estar en buen estado, sin enmendaduras ni tachaduras.

### Garantía inválida

• Cuando el producto se hubiese utilizado en condiciones distintas a las normales, esto incluye: mojarlo, quemarlo, maltratarlo, etc.

• Cuando el producto no hubiese sido operado de acuerdo con el instructivo de uso que se le acompaña.

• Cuando el producto hubiese sido abierto, alterado o reparado por personas no autorizadas por el fabricante nacional, importador o comercializador responsable respectivo.

### DATOS DE SOPORTE Y ATENCIÓN AL CLIENTE

Si tu producto presenta una falla de fábrica por la cual aplique la garantía, por favor comunícate vía telefónica al número de atención nacional sin costo 33 1930 9733 y/o vía correo electrónico a soporte@stuffactory.mx .