

stf.

IRON'EARTH

AUDÍFONOS TWS
INALÁMBRICOS DEPORTIVOS

ST-E78136

GRACIAS POR ADQUIRIR LOS
AUDÍFONOS TWS IRON
EARTH DEPORTIVOS DE
CONEXIÓN INALÁMBRICA
DE STF®.



Este producto fue desarrollado por un grupo de ingenieros guapachosos y especializados en audio, ellos desean que disfrutes de tu música favorita y seas el dueño del soundtrack de tu vida.

Nuestros pilares principales son la funcionalidad, comodidad y calidad, mismos que te garantizan una experiencia completa.

Ahora sí, súbele y a disfrutar con STF®

NOTA: LEE POR FAVOR DETENIDAMENTE ESTE MANUAL PARA QUE TE FAMILIARICES CON TODAS LAS CARACTERÍSTICAS DEL PRODUCTO, INCLUSIVE SI YA ESTÁS FAMILIARIZADO CON OTROS PRODUCTOS SIMILARES DE OTRAS MARCAS Y RECUERDA GUARDARLO PARA CONSULTAS FUTURAS.

stf.

01.
Contenido del empaque

02.
Diagrama de producto

03.
Especificaciones

04.
Instrucciones de uso

**Carga de batería / Encendido y apagado
Sincronización con dispositivos
inalámbricos / Reproducción de audio /
Control de llamadas**

05.
Garantía

06.
Contacto

CONTENIDO DEL EMPAQUE

- 01.** Audífonos inalámbricos.....1 par
- 02.** Base de carga.....1 pieza
- 03.** Cable de carga.....1 pieza
- 04.** Almohadillas extras.....2 pares
- 05.** Manual de usuario.....1 pieza

stf.

NOMBRE DEL CLIENTE.

NO. DE FACTURA.

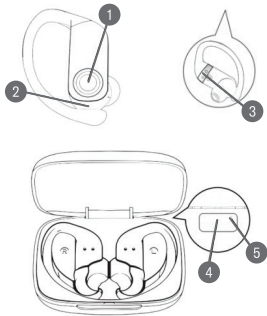
PRODUCTO.

SELLO DE LA TIENDA / SUCURSAL.

FECHA DE COMPRA.

TIENDA DONDE SE COMPRÓ.

DIAGRAMA DE PRODUCTO



1. PANEL TÁCTIL
2. MICRÓFONO
3. CONEXIÓN DE CARGA DE LOS AUDÍFONOS
4. ENTRADA DE CARGA TIPO C
5. LUZ LED DE ESTADO DE CARGA

ESPECIFICACIONES

Conexión inalámbrica: 5.0

Alcance inalámbrico: 10 m

Diámetro del altavoz: 10 mm

Rango de frecuencia: 20Hz/20kHz

Impedancia: 32 ohm

Sensibilidad: 100 dB

Entrada de carga: Tipo C

Alimentación: 5 Vcc 1A

Batería audífono: 35 mAh

Batería estuche: 350 mAh

Tiempo de uso: 3 h continuas

Micrófono: sí

Protección IP: IPX4 Resistente a salpicaduras

INSTRUCCIONES DE USO

Carga de batería

01. Tus audífonos ya cuentan con cierta carga desde fábrica, por lo que te recomendamos usarlos hasta que se descarguen por completo antes de cargarlos por primera vez.

02. Retira los audífonos de su estuche y la etiqueta que protege los contactos de carga de los audífonos, posteriormente, coloca los audífonos correctamente en la base de carga sobre sus respectivos espacios para que se carguen automáticamente.

03. Recuerda cargar el estuche de carga a través del cable tipo C (incluido en la caja) a un adaptador de pared o a cualquier fuente de alimentación USB que cumpla con el requisito de alimentación necesaria. Los indicadores LED de carga del estuche parpadearán mientras se carga y dejarán de encender a los 3 minutos entrando a la etapa de carga en modo ahorro de energía.

NOTA: TE RECOMENDAMOS USAR EL CABLE SUMINISTRADO EN EL EMPAQUE PARA EVITAR DAÑOS FUTUROS EN LAS BATERÍAS.

Encendido y apagado

01. Para encender:

Retíralos del estuche de carga y encenderán de forma automática.

02. Para apagar:

Colócalos en el estuche de carga y se apagarán de forma automática.

Sincronización con dispositivos de conexión inalámbrica

01. Enciende tus audífonos retirándolos del estuche de carga y automáticamente el indicador LED parpadeará en color azul y rojo simultáneamente.

NOTA: RECUERDA ESTAR A UNA DISTANCIA NO MAYOR DE 60 CM DURANTE LA CONEXIÓN CON CUALQUIER DISPOSITIVO Y EVITA OBSTÁCULOS QUE INTERFIERAN EN LA SEÑAL.

02. En tu dispositivo (celular, tablet, laptop, mp3, mp4, etc.) entra a configuración conexión inalámbrica y elige el nombre de los audífonos para sincronizar **STF IRON EARTH**

NOTA: SI TU DISPOSITIVO PIDE UNA CONTRASEÑA, INGRESA LA PREDETERMINADA QUE ES: 0000

03. Una vez que los audífonos queden sincronizados con el equipo, estos se mantendrán conectados así, a menos que los desconectes manualmente o reinicies el dispositivo conectado.

NOTA: SI NO PUEDES ESTABLECER UNA CONEXIÓN, REPITE LOS PASOS ANTERIORES.

Reproducción de audio

01. Presiona una vez el botón táctil multifunción de cualquiera de los dos audífonos para reproducir o pausar una canción.

02. Presiona dos veces el botón táctil multifunción del audífono izquierdo para cambiar a la canción siguiente.

03. Presiona dos veces el botón táctil multifunción del audífono derecho para cambiar a la canción anterior.

04. Presiona tres veces el botón táctil multifunción del audífono derecho para subir el volumen.

05. Presiona tres veces el botón táctil multifunción del audífono izquierdo para bajar el volumen.

Control de llamadas

01. Para responder o terminar una llamada, presiona una vez el botón táctil multifunción de cualquier audífono.

02. Para rechazar una llamada, mantén presionado el botón táctil multifunción durante dos segundos.

INDICACIONES SOBRE EL USO DE LOS AUDÍFONOS

01. Asegúrate de leer completamente el manual de usuario del dispositivo que se conectará a los audífonos.

02. Evita usar un volumen alto para no ocasionar un daño permanente a tus oídos.

03. No los expongas a altas temperaturas o directamente al fuego.

04. Manténlos alejados de sustancias corrosivas, como agua salada, refrescos y mezclas líquidas que pueden ocasionar un daño permanente e irreparable.

05. Este producto no garantiza un funcionamiento correcto con todos los teléfonos móviles y dispositivos con conexión inalámbrica de otras marcas.

06. La tecnología conexión inalámbrica de este producto tiene un alcance de transmisión de 10 metros aproximadamente, sin embargo, obstáculos como personas, objetos, muros, árboles y otros dispositivos, pueden interferir con el alcance real de transmisión.

07. Debido a las características de la tecnología de conexión inalámbrica, se producirá un ligero retardo entre el sonido transmitido por el dispositivo a través de los audífonos.

08. IMPORTANTE: por tu seguridad NO utilices audífonos mientras manejas cualquier tipo de vehículo: auto, motocicleta, bicicleta, etc.

09. No desmanteles los audífonos ni intentes repararlos en caso de daño (acude al centro de soporte técnico autorizado).

10. Evita usarlos en una condición deportiva que pueda llegar a dañarnos.

MARCAS COMERCIALES

Stuffactory®, STF® y sus logotipos, aparecen bajo licencia exclusiva para Stuffactory, S.A. de C.V.

GARANTÍA

Stuffactory, S.A. de C.V. garantiza el producto adquirido por un término de 1 año en todas sus partes ante cualquier defecto de fabricación a partir del momento en que el producto sea adquirido.

Condiciones

01. Para hacer efectiva esta garantía te solicitamos nos contactes vía telefónica al número de atención nacional sin costo 33 8995 2505, WhatsApp 33 2181 9661 o vía correo electrónico a sopORTE@stuffactory.mx

02. La garantía debe estar debidamente sellada y firmada por el establecimiento donde se adquirió el producto.

03. Es indispensable presentar el ticket de compra del producto donde se muestre claramente la fecha de compra. El ticket debe estar en buen estado, sin enmendaduras ni tachaduras.

Garantía inválida

• Cuando el producto se haya utilizado en condiciones distintas a las normales, esto incluye: mojarlo, quemarlo, maltratarlo, etc.

• Cuando el producto no haya sido operado de acuerdo con el instructivo de uso que se le acompaña.

• Cuando el producto haya sido abierto, alterado o reparado por personas no autorizadas por el fabricante nacional, importador o comercializador responsable respectivo.

DATOS DE SOPORTE Y ATENCIÓN AL CLIENTE

Si tu producto presenta una falla de fábrica por la cual aplique la garantía, por favor comunícate vía telefónica al número de atención nacional sin costo 33 8995 2505, WhatsApp 33 2181 9661 o vía correo electrónico a sopORTE@stuffactory.mx.