

stf.

LÁMPARA Y BASE DE
CARGA INALÁMBRICA

ST-A80285

GRACIAS POR ADQUIRIR
LA LÁMPARA Y BASE DE
CARGA INALÁMBRICA DE
STF®.



Este producto fue desarrollado cuidadosamente por un grupo de ingenieros para garantizarte una completa experiencia entre funcionalidad, comodidad y calidad.

Queremos que en cada lugar donde te encuentres, lo hagas en compañía de STF®

LEE POR FAVOR DETENIDAMENTE ESTE MANUAL PARA QUE TE FAMILIARICES CON TODAS LAS CARACTERÍSTICAS DEL PRODUCTO, INCLUSIVE SI YA ESTÁS FAMILIARIZADO CON OTROS PRODUCTOS SIMILARES DE OTRAS MARCAS Y RECUERDA GUARDARLO PARA CONSULTAS FUTURAS.

01.
Contenido del empaque

02.
Diagrama de producto

03.
Especificaciones

04.
Instrucciones de uso

**Carga de dispositivos móviles /
Funcionamiento de la lámpara /
Cuidados y precauciones**

05.
Garantía

06.
Contacto

CONTENIDO DEL EMPAQUE

- 01.**
Cargador.....1 pieza
- 02.**
Cable USB de carga.....1 pieza
- 03.**
Manual de usuario.....1 pieza

stf.

NOMBRE DEL CLIENTE.

NO. DE FACTURA.

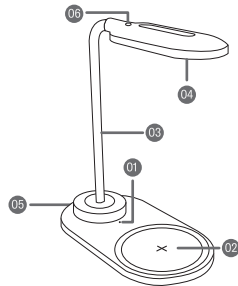
PRODUCTO.

SELLO DE LA TIENDA / SUCURSAL.

FECHA DE COMPRA.

TIENDA DONDE SE COMPRÓ.

DIAGRAMA DE PRODUCTO



1. LED INDICADOR
2. PAD DE CARGA
3. SOPORTE FLEXIBLE DE LÁMPARA
4. LÁMPARA
5. PUERTO MICRO USB
6. BOTÓN DE ENCENDIDO / CAMBIO DE INTENSIDAD DE LUZ

ESPECIFICACIONES

Alimentación: 5-12 Vcc 2 A

Voltaje de salida:

5-12 Vcc 2 A 10 W (carga inalámbrica)

Conector: micro USB (carga)

Color luz: Cálida / Fría

INSTRUCCIONES DE USO

Carga dispositivos móviles

01. Conecta el cargador inalámbrico a través de un cable USB – micro USB (incluido en el empaque) a cualquiera de los puertos USB de una computadora, adaptador de pared o a alguna fuente de alimentación con salida USB.



NOTA: TE RECOMENDAMOS USAR UN ADAPTADOR USB DE PARED DEL 5 VCC A 2 A PARA UN ÓPTIMO FUNCIONAMIENTO DEL CARGADOR INALÁMBRICO.

02. Una vez conectado, el indicador LED se encenderá en color rojo y podrás usar el cargador.

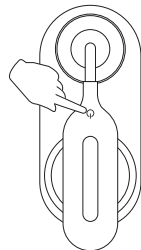
03. Coloca tu celular con función de carga inalámbrica sobre el pad de carga, para iniciar espera aproximadamente 5 segundos y el proceso de carga se mostrará en la pantalla de tu celular y el indicador LED del cargador inalámbrico se encenderá en color azul.

04. Si tu celular no es compatible o existe alguna interferencia (entre el cargador y el celular) como objetos metálicos o funcionan de manera anormal, el indicador LED parpadeará intermitentemente en color rojo y azul, retira lo que interfiera y repite los pasos anteriores.

Funcionamiento de la lámpara

01. Una vez conectado el cargador y el indicador LED este en color rojo, podrás hacer uso de la lámpara.

02. Con el botón podrás encender, apagar, ajustar el brillo y el color de la luz de la lámpara.



CUIDADOS Y PRECAUCIONES

03. Presiona una vez para encender la lámpara.

04. Presiona nuevamente para activar el modo de luz cálida con brillo total.

05. Presiona nuevamente para activar el modo de luz fría con brillo total.

06. Presiona nuevamente para activar el modo de iluminación tenue.

07. Presiona nuevamente para apagar la lámpara.

Para que puedas disfrutar de tu cargador inalámbrico durante mucho tiempo, te sugerimos:

01. Utiliza adaptadores calificados, de lo contrario puede causar inestabilidad en la carga.

02. No coloques artículos metálicos o tarjetas magnéticas en el pad de carga, esto puede causar daños o anomalías en el cargador.

03. Si en el proceso de carga, el cargador deja de realizar la carga por sobre calentamiento, retira el dispositivo de carga y deja enfriar el cargador por unos minutos. Vuelve a intentarlo nuevamente.

04. No jales del cable de alimentación, esto para evitar que se rompa o se caiga.

05. No desarmes ni pongas el cargador en el fuego o en el agua, para evitar cortocircuitos o fugas eléctricas.

06. No desmanteles el cargador ni intentes repararlo, en caso de daño acude al centro de soporte técnico autorizado.

07. No utilices el cargador en condiciones severas de alta temperatura, humedad o corrosión, para evitar fugas eléctricas.

MARCAS COMERCIALES

Stuffactory®, STF® y sus logotipos, aparecen bajo licencia exclusiva para Stuffactory, S.A. de C.V.

GARANTÍA

Stuffactory, S.A. de C.V. garantiza el producto adquirido por un término de 1 año en todas sus partes ante cualquier defecto de fabricación a partir del momento en que el producto sea adquirido.

Condiciones

01. Para hacer efectiva esta garantía te solicitamos nos contactes vía telefónica al número de atención nacional sin costo 33 8995 2505 y/o vía correo electrónico a soporte@stuffactory.mx

02. La garantía debe estar debidamente sellada y firmada por el establecimiento donde se adquirió el producto.

03. Es indispensable presentar ticket de compra del producto en que se muestre claramente fecha de compra, el ticket debe estar en buen estado, sin enmendaduras ni tachaduras.

Garantía inválida

• Cuando el producto se hubiese utilizado en condiciones distintas a las normales, esto incluye: mojarlo, quemarlo, maltratarlo, etc.

• Cuando el producto no hubiese sido operado de acuerdo con el instructivo de uso que se le acompaña.

• Cuando el producto hubiese sido abierto, alterado o reparado por personas no autorizadas por el fabricante nacional, importador o comercializador responsable respectivo.

DATOS DE SOPORTE Y ATENCIÓN AL CLIENTE

Si tu producto presenta una falla de fábrica por la cual aplique la garantía, por favor comuníquese vía telefónica al número de atención nacional sin costo 33 8995 2505 y/o vía correo electrónico a soporte@stuffactory.mx.